



**КОМИТЕТ ИМУЩЕСТВЕННЫХ ОТНОШЕНИЙ
АДМИНИСТРАЦИИ ПЕРМСКОГО МУНИЦИПАЛЬНОГО ОКРУГА**

РЕШЕНИЕ

о размещении объектов № 2883

Пермский край
Пермский округ

20.10.2023

Комитет имущественных отношений администрации Пермского муниципального округа разрешает Публичному акционерному обществу «Россети Урал» (ИНН 6671163413, ОГРН 1056604000970, почтовый адрес: 620026, г. Екатеринбург, ул. Мамина Сибиряка, д. 140)

размещение объекта «Строительство ВЛ 0,4 кВ с установкой ПУ для электроснабжения деревни Косотуриха (4500088553)»

на землях муниципальная собственность.

на срок бессрочно.

Местоположение: Пермский край, Пермский муниципальный округ, д. Косотуриха.

Приложение: схема предполагаемых к использованию земель или части земельного участка.

Особые условия использования:

1. При установке опор электросетевого хозяйства учесть параметры ширины проезда улично-дорожной сети, во избежание сужения полосы отвода дороги. Установить опоры на расстоянии не более 2 метров от границ земельного участка.

2. Получение разрешения на производство земляных работ.

Заместитель председателя комитета

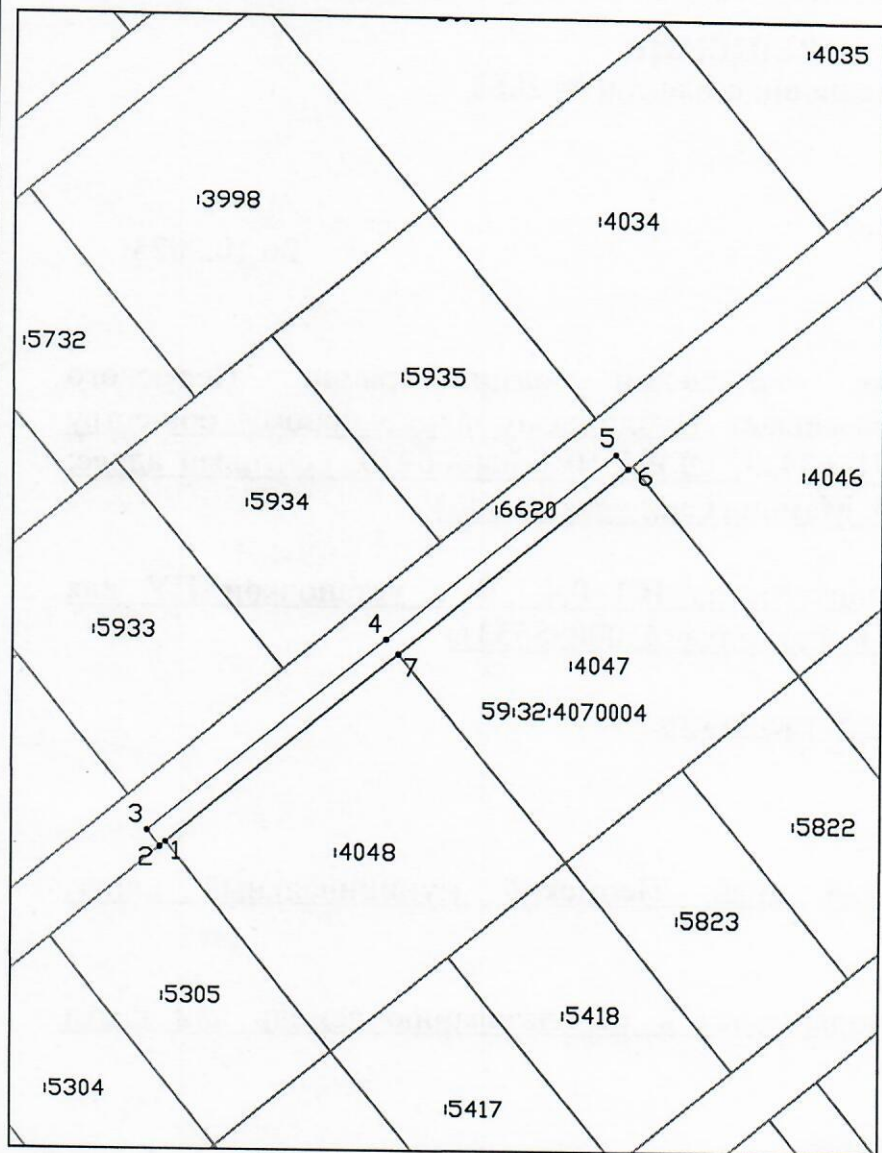


(подпись, печать)

М.В. Королева

Схема предполагаемых к использованию земель или части земельного участка

Объект: «Строительство ВЛ 0,4 кВ с установкой ПУ для электроснабжения деревни Косотуриха (4500088553)»
 Местоположение: Пермский край, м.о. Пермский, г. Косотуриха
 Площадь земель или части земельного участка, кв.м.: 202
 Категория земель: земли населенных пунктов
 Вид разрешенного использования: —



Масштаб 1:1000

Описание границ смежных землепользователей:

- от 1 до 2 — 59:32:4070004:5305
- от 2 до 6 — 59:32:4070004:6620
- от 6 до 7 — 59:32:4070004:4047
- от 7 до 1 — 59:32:4070004:4048

Условные обозначения:

- 1 Характерная точка границы, сведения о которой позволяют однозначно определить ее на местности
- Границы земельных участков, установленные (уточненные) при проведении кадастровых работ, отражающиеся в масштабе
- Граница земельного участка, сведения о которой содержатся в ЕГРН
- :14 Обозначение кадастрового номера земельного участка
- Граница кадастрового квартала
- 59:32:3720008 Обозначение кадастрового квартала

Каталог координат, м

Обозначение характерных точек границ	Координаты	
	X	Y
1	503517,19	2210680,77
2	503516,55	2210679,97
3	503518,68	2210678,25
4	503544,33	2210709,81
5	503569,08	2210739,85
6	503567,20	2210741,41
7	503542,43	2210711,40
1	503517,19	2210680,77

Заявитель:
Пучнина К.Ю.

по доверенности N ПЭ/359-2023
от 09.01.2023

(подпись, расшифровка подписи)